

РАЗРАБОТАНО:

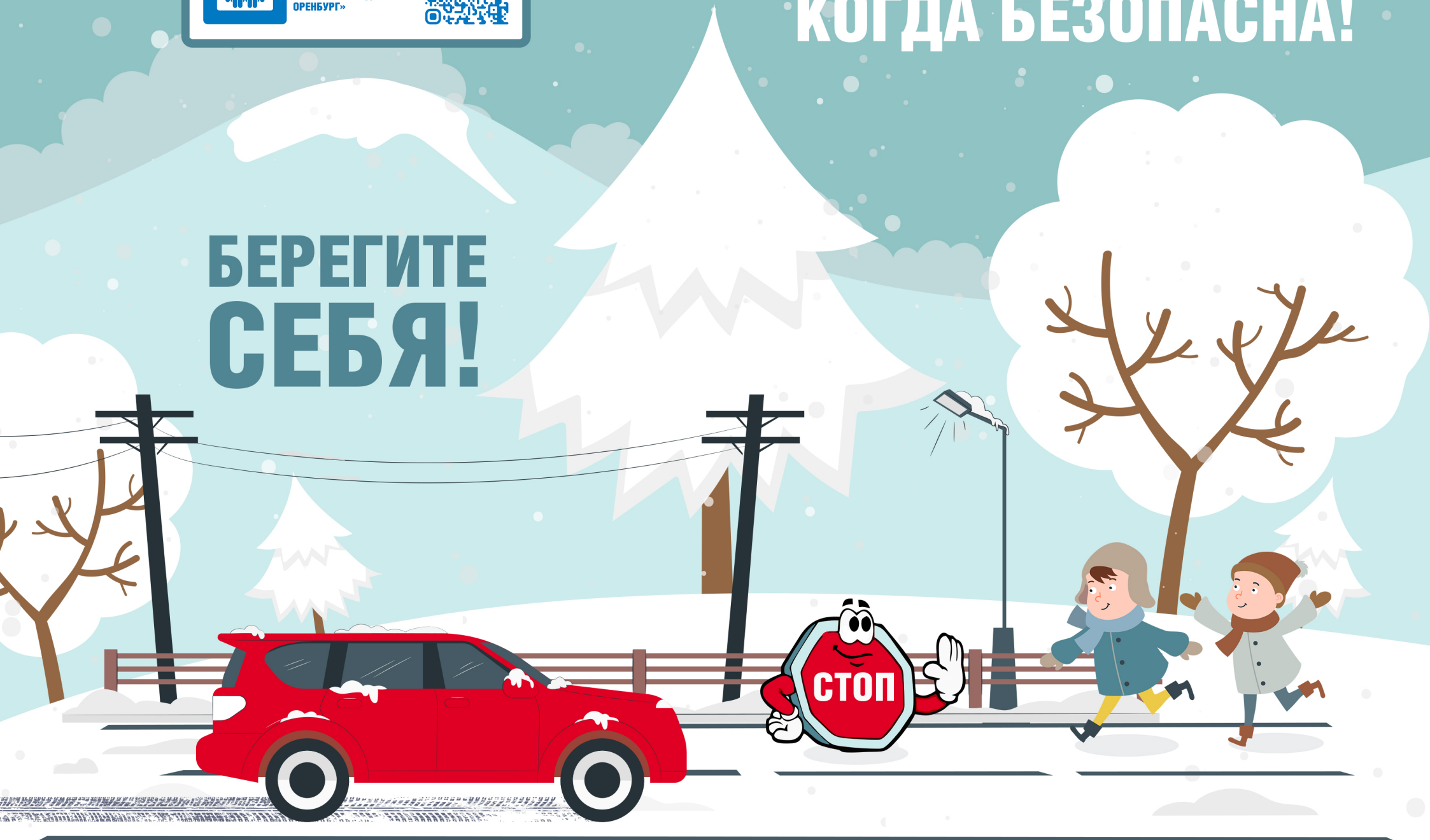


СОВЕТ
МОЛОДЫХ УЧЕНЫХ
И СПЕЦИАЛИСТОВ
ООО «ГАЗПРОМ ДОБЫЧА
ОРЕНБУРГ»



ЗИМА ПРЕКРАСНА,
КОГДА БЕЗОПАСНА!

БЕРЕГИТЕ
СЕБЯ!



Осторожно! Сугроб – помеха обзору!



Прежде чем выходить на проезжую часть, выгляни из-за препятствия и посмотри, что там за сугробом или за стоящей заснеженной машиной.

ВСЕГДА ПОМНИ ЭТИ ПРАВИЛА!

Такая горка опасна!



Есть риск скатиться с неё на проезжую часть прямо под колёса едущей машины! Помни, зимой тормозной путь у автомобилей увеличивается!

Осторожно!



Тормозной путь у машины на скользкой дороге удлинится в несколько раз.

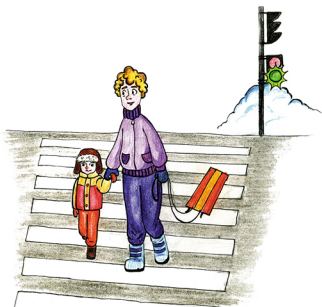


Играть в снежинки рядом с проезжей частью опасно. Снежок, попавший в лобовое стекло движущего автомобиля, может стать причиной ДТП!



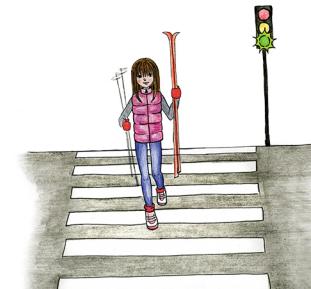
Выбирай безопасное место для игр и развлечений: парк, сквер, детскую площадку – те места, где нет транспорта!

Особое предупреждение!



Если везёте санки с ребёнком по тротуару, перед «зеброй» обязательно остановитесь, пусть ребенок встанет с саней, возьмите его за руку и только так идите через дорогу.

Особое предупреждение!



Ни в коем случае не переходи проезжую часть на лыжах. Перед переходом необходимо отстегнуть крепления и нести лыжи в руках.

